

Interiér a exteriér *nauzájem prostupují*

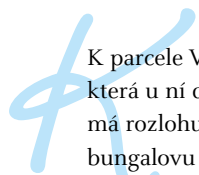
Rodinný dům jako prosklená krabíčka plná pokladů z cest? Ano! Mladí manželé našli krásný pozemek na samém okraji Prahy. Ještě ve městě, ale hlavně v přírodě.

TEXT: VÍT STRAŇÁK • FOTO: ALEŠ JUNGSMANN





Otevřený obytný prostor je ze dvou stran zcela prosklený a plně se otvírá výhledům na terasu, bazén a dále do „divoké“ zahrady. Originální svítidla a masivní jídelní stůl v popředí tvoří jeho centrum.



K parcele Veroniky a Zdeňka Brázdilových vede komunikace, která u ní doslova končí. Dál už jsou jen louky a lesy. Pozemek má rozlohu 1 200 metrů čtverečních. Umístění přízemního bungalovu na přední část pozemku k ulici poskytuje manželům dostatek prostoru a vytváří soukromí jak z uliční strany, tak i ze strany nejbližších sousedů.

SOUKROMÍ A PŘÍRODA

Dům ve tvaru písmene „L“ vytváří malé poloatrium a otvírá se pouze do soukromí zahrady. Tu navrhl a realizoval ing. Petr Hodonický, Ph.D. (www.tvorbazahrady.cz). Ze strany ulice je bungalov zcela uzavřen. Umístění stavby na pozemku rozdělilo zahradu na tři části: Uliční „městská zahrádka“ vítá majitele vzrostlými travinami a keři, navazuje střední pobytová zahrada (terasa s krytou pergolou a bazénem), jež vytváří klidný záliv kolem pokojů i ložnice majitelů, a velkoryse pojatá hlavní část „divoké“ zahrady. Ta je koncipovaná tak, že se během roku barevně proměňuje a skrze rozlehlá okna, nahrazující pevné stěny, nabízí v každou denní dobu krásné přírodní výhledy.

Pohled zvenčí dovnitř je podobně atraktivní jako zevnitř ven. Večer ho zvýrazňuje velkoplošné podsvětlení stropu.





Obě ložnice i prostorná koupelna nabízejí přímý výstup na střední pobytovou zahradu.



V hlavním obytném prostoru s kuchyní tak majitelé získali obrovský živý obraz. Věčně proměnlivý originál: zjara křehký, v létě sytě zelený, na podzim hrající všemi barvami a v zimě přitlumený do ticha bílých tónů.

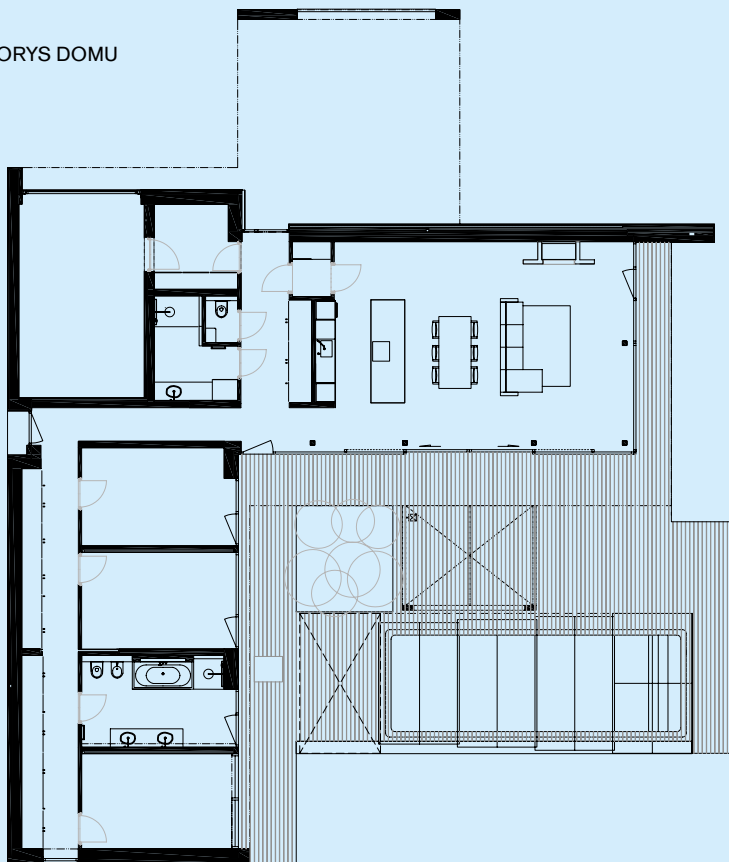
PROPOJENÉ BYDLENÍ

Vlastní dům je konstrukčně jednopodlažní zděná stavba v nízkooenergetickém standardu. V interiéru i exteriéru převládají světlé barvy a přírodní materiály. V kombinaci s velkými prosklenými plochami máte intenzivní pocit přímého kontaktu se zahradou. Takové bylo i hlavní přání manželského páru: Propojit žití venku a uvnitř a respektovat přitom přirozený ráz okolní krajiny lesů a luk, prolnout se citlivě s přírodou. Samotná zahrada pak v sobě obsahuje skryté části a osobní detaily. Příkladem budíž bambusový hájek u kryté terasy nebo kompozice z kamennů, navozující majitelům vzpomínky na cesty po Japonsku.

DŮM, KTERÝ JE DOMOVEM

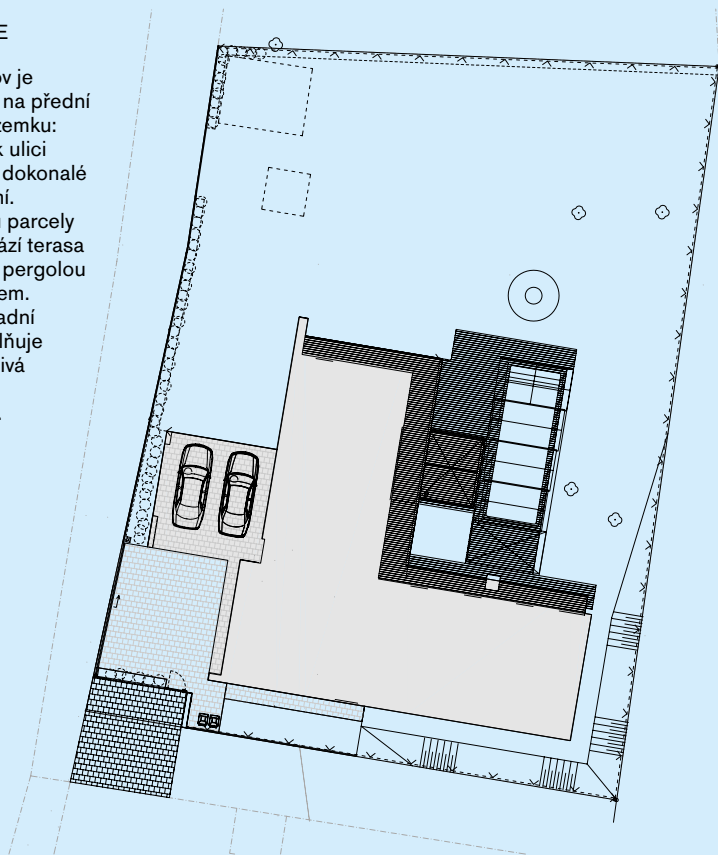
Bungalov na samém okraji Prahy je dalším z rodinných domů, →

PŮDORYS DOMU



SITUACE

Bungalov je umístěn na přední část pozemku: přiléhá k ulici a vytváří dokonalé soukromí. V centru parcely se nachází terasa s krytou pergolou a bazénem. Celou zadní část vyplňuje proměnlivá „divoká“ zahrada.



Koupelna se zcela nenásilně otevírá k bazénu na terase. Dekoraci stěny nad vanou tvoří artefakty ze společných cest po světě.



Pohled z „divoké“ zahrady do poloatRIA a obytného prostoru. Základními prvky jsou velkorysá otevřenost a dokonalé soukromí.

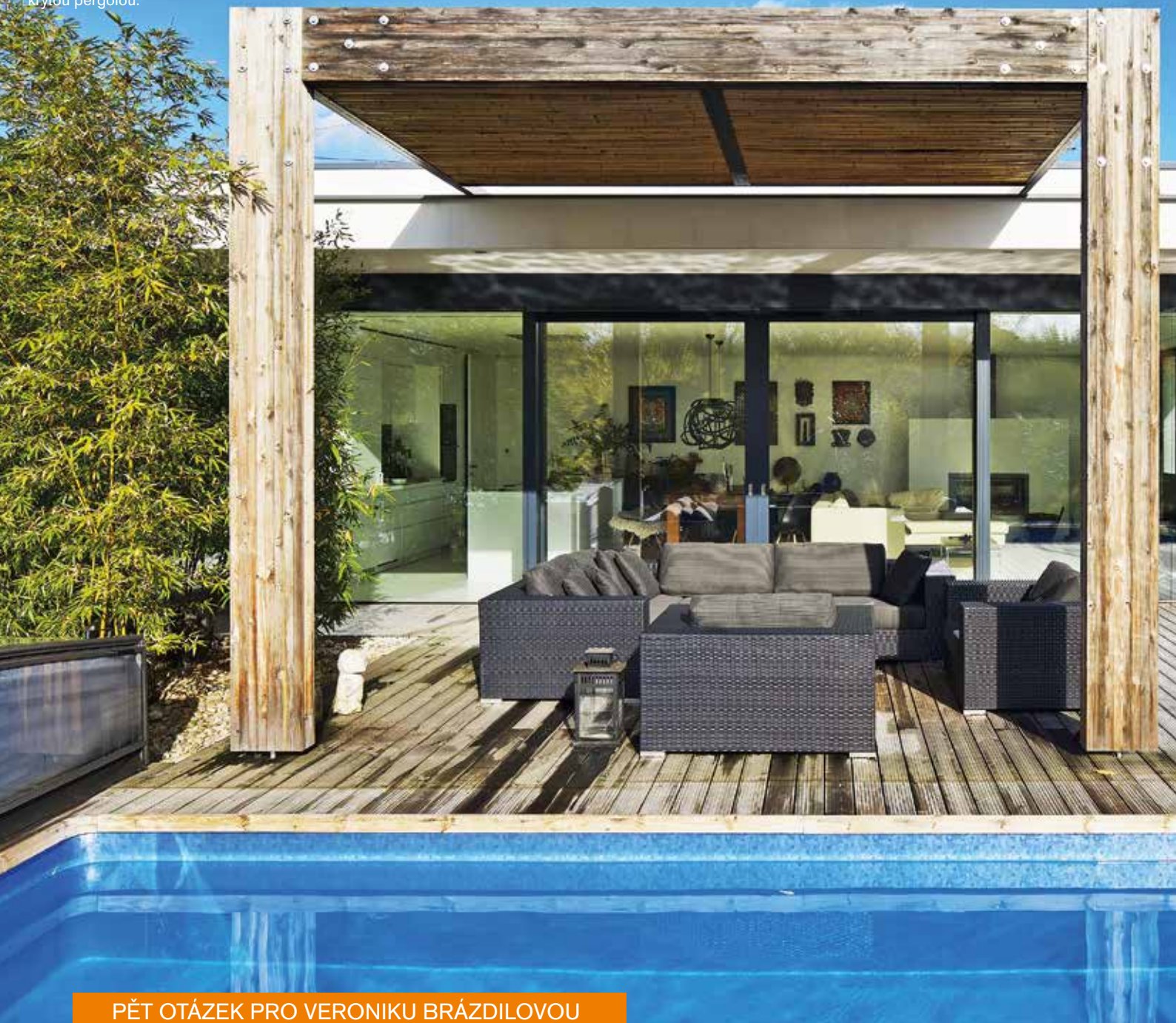


kteří se snaží v maximální míře naplnit koncept pohodového bydlení Ateliéru Kunc Architects. „Máme za sebou roky a roky práce, mnoho rodinných domů a tisíce hodin rozhovorů, mnoho setkání i výměn názorů a životních zkušeností. Vytvořili jsme si vlastní ‚filozofii bydlení‘, souhrn našich pozitivních zkušeností a chytrých nápadů, vydestilovaných z předchozích rozhovorů s klienty i z našich domů a interiérů,“ vysvětluje hlavní architekt a zakladatel ateliéru Michal Kunc. „Ovšemže tento souhrn sám o sobě nikomu štěstí nepřinese. Ale může přinést skvělý výsledek – rodinný dům, který svým obyvatelům dává radost a pocit domova. Protože naše architektura je právě o bydlení a bydlení pro nás znamená domov, šťastný domov.“ →

Rodinný dům na okraji Prahy

- **Investor:** Veronika a Zdeněk Brázdilovi
 - **Projekt:** Michal Kunc, Michal Matějček – Ateliér Kunc Architects
 - **Studie:** 2009
 - **Realizace:** 2016
 - **Obytná plocha:** 175 m²
- www.atelierkunc.com

Soukromé poloatrium od bazénu: Věvodí mu posezení pod masivní krytou pergolou.



PĚT OTÁZEK PRO VERONIKU BRÁZDILOVOU



Veronika dnes pracuje jako generální ředitelka společnosti XEROX pro ČR, Slovensko a Maďarsko. Předtím působila na vedoucích pozicích v oblasti obchodu a marketingu ve společnostech O2, CCS, SGS a Eurotel. Do technologického byznysu se snaží jako žena vnést větší lidskost a empatii, předávat své profesní zkušenosti a současně měnit zasetá pravidla.

Proč jste zvolili ateliér Michala Kuncce?

S manželem už delší dobu sledujeme tvorbu Ateliéru Kunc Architects a sdílíme jeho filozofii. Líbí se nám, jak Michal pracuje s propojením

vnitřního a venkovního prostoru, s celkovou atmosférou a emocemi. V průběhu setkávání se z nás stali blízcí přátelé, našli jsme stejné záliby a koníčky, a dokonce připravujeme do budoucna zajímavý společný projekt, který se také bude týkat především pohody bydlení. Osobně mne na začátku nejvíc bavil Michalův přístup: živá diskuse o nás, jak žijeme, jaké máme potřeby, ale i sny a přání, styl života. Z toho vznikl originál domu a bydlení jen pro nás.

Jste tedy ve svém domě šťastní?

Jsme! Je to náš domov, to jsme od začátku cítili. Michal hodně mluvil o emocích, které má dům vyvolávat, aby se stal domovem. A to se povedlo. Trávíme tu čas s přáteli, mám z toho radost.



Rozsáhlý pozemek a rovinatý terén nabízejí nejen romantické průhledy, ale i daleký výhled.



Divoký přírodní charakter záhonů se během roku barevně proměňuje a občas perfektně koresponduje s oblačností.

VZPOMÍNKY Z CEST

Majitelé se rádi toulají po světě. To měli od začátku s architektem Michalem Kuncem společné. Interiér a styl bydlení v domě byly citlivě navrženy tak, že vzpomínky z cest v podobě artefaktů a uměleckých sběratelských kousků fungují jako doplňky k modernímu vzdušnému domu propojenému s přírodou venku. Artefakty tak dotvářejí pocit jedinečnosti a osobně zabarveného originálu. Dům tím získává chuť a vůni, působí jako obraz nebo báseň.

Váš dům je ale především nedílnou součástí zahrady...

Ano, je do ní víc a víc „vrostlý“. I když jsme uvnitř, díky velkým oknům máme zahradu a její změny nálady pořád doma. Uklidňuje nás to a utváří hodně náš životní styl. Blíží se podzim, těšíme se na večerní posezení s ohněm v krbu, za okny s výhledem do tmavnoucího nebe. Ale každá roční doba přináší něco jiného: podzim táboráky s opékáním špekáčků, zima teplo u krbu, jaro kytky – a léto pohodu u bazénu!

Propojení interiéru a exteriéru je zde téměř absolutní... Nemáte pocit ztráty soukromí?

Ze začátku jsme měli lehkou obavu, ale hned po nastěhování jsme

byli příjemně překvapeni atmosférou útulnosti, pohody a příjemné energie, která z domu i místa vzařuje. Díky prosklení pozorujeme zahradu a nálady počasí a jsme toho součástí. To jsme si vždy přáli.

Dům mimo jiné vytváří „schránku“ pro vaše sbírky z cest po světě.

To byl záměr. Hodně jsme s Michalem mluvili o našich cestách, a tak bylo jednoduché dohodnout se na podobě interiéru, která v sobě ponese vzpomínky na tyto cesty. Michal nám navrhl interiér, v němž cestovatelské artefakty dotvářejí celkovou atmosféru. 🏠