

BÝVANIE

# Sadové úpravy

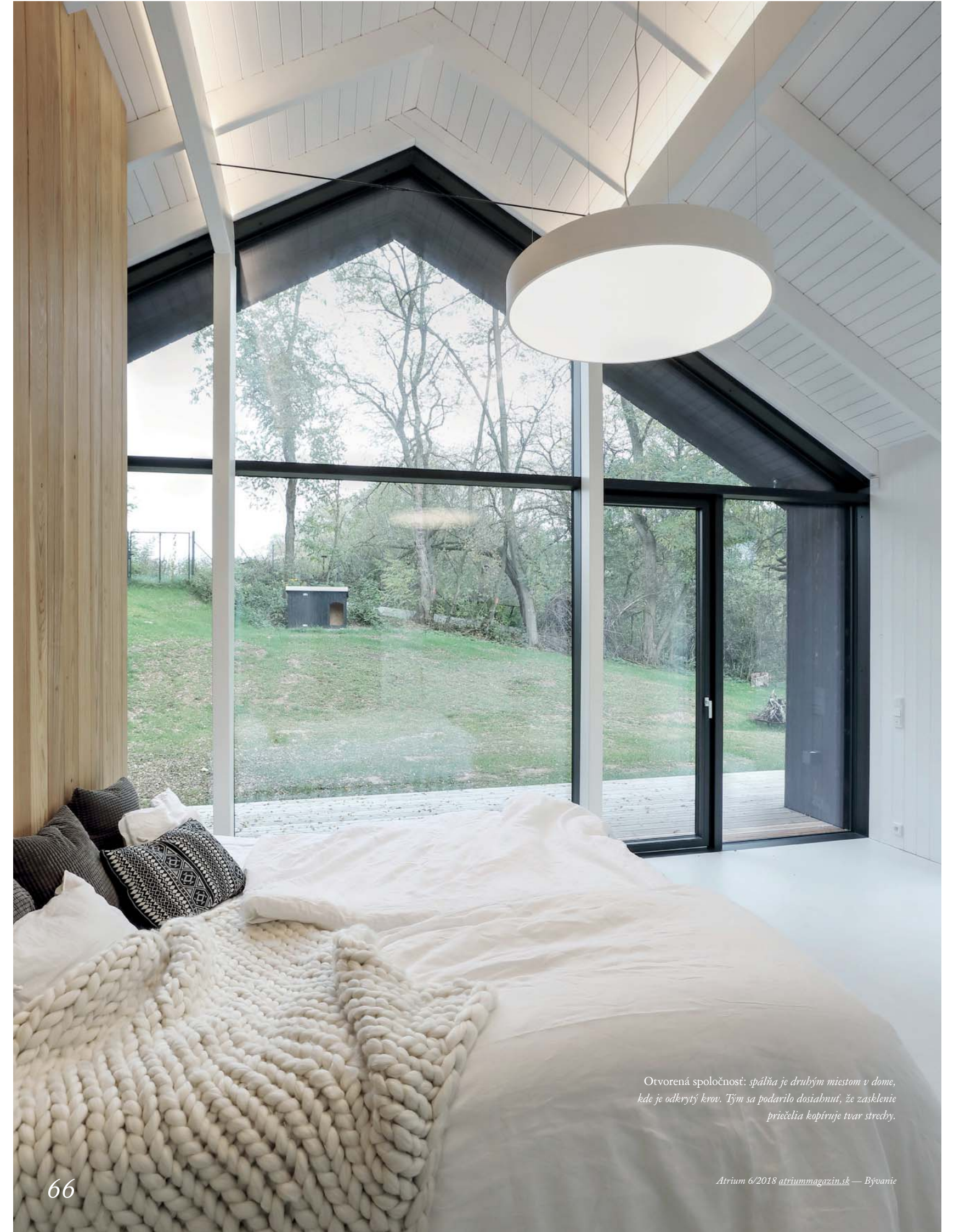


Kedysi tu bol ovocný sad. No napriek radikálnej zmene z jeho pôvodnej bukolickej atmosféry nič neubudlo. Iba stromy nahradil dom, ktorý zámerne evokuje staršiu drevenú stodolu. Akoby tam stál už zopár desaťročí. V českom Neveklove, na víkendy z Prahy.

Text: Elena Alexy; Foto: Jan Vrabec



Jedine biela: povrchy v interiéri ovláda biela, miestami ju dopĺňa prírodný dub a čierne doplnky. Spستrenie, boci veľmi subtilne, prináša až čalúnený nábytok a textilné doplnky.



Otvorená spoločnosť: spálňa je druhým miestom v dome, kde je odkrytý krov. Tým sa podarilo dosiahnuť, že zasklenie priečelia kopíruje tvar strechy.

Očistné rituály: obytná plocha domu má až 380 m<sup>2</sup>, takže aj v kúpeľniach bolo dostatok miesta na veľkorysejšiu kompozíciu.





*Zátišie: dom v Neveklave je miestom úniku pred veľkomestom, určeným na stíšenie. Preto sa interiér čo najviac otvára do zábrady, aby jej pokoj prenikal aj dnu.*

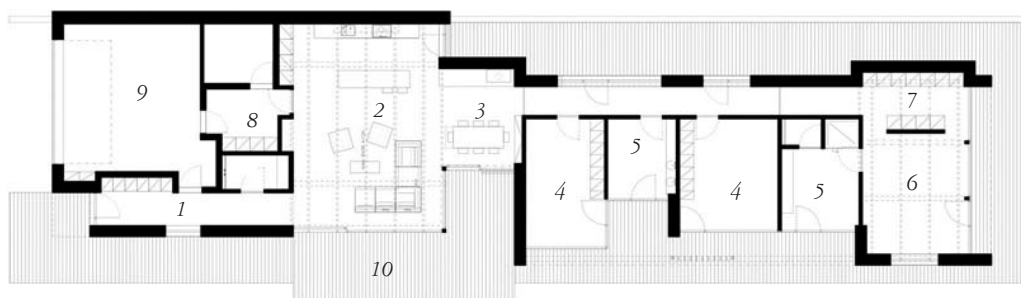




*Žiadne polotovary: všetok ustavaný nábytok  
navrhli architekti na mieru; zohľadnili pri tom osobité  
zvyky a potreby majiteľov domu.*

Spojka: prepojovací krček má znížený, drevom obložený strop, vďaka čomu tu vzniklo útulné zázemie na stolovanie a kozub.





Pôdorys prízemného podlažia

- 1 Chodba
- 2 Obývací izba s kuchyňou
- 3 Jedáleň
- 4 Izba
- 5 Kúpeľňa
- 6 Spálňa
- 7 Šatník
- 8 Sklad
- 9 Garáž
- 10 Terasa

**O**d nového domu sa automaticky očakáva, že ho starnutie zasiahne až po primerane «odžitom» čase. Povrchy budú dokonalé, a ak sa niekde objaví šmuha či opadá farba, je to impulz na odôvodnenú reklamáciu fušerskej práce. V českom mestečku Neveklov sa však prirodzený proces starnutia stal významnou súčasťou architektonickej koncepcie. Dom, ktorý navrhol architekt Michal Kunc (Atelier Kunc Architects) v spolupráci s Alžbětou Vrabcovou (DMAE architects), je komponovaný tak, aby prostredie svojou novou prítomnosťou takmer nezaťažil. «Pri navrhovaní sme mysleli na japonskú filozofiu «wabi-sabi», krásu v nedokonalosti. Počítame s tým, že čierna fasáda časom dostane patinu, oprší, drevené terasy zosivejú, dorastie tráva aj lúčne kvety. Všetko sa prepojí a splynie do jedného organického celku, dom aj miesto,» hovorí architekt Michal Kunc.

#### Kontinuita

Tvaroslovie víkendového domu v Neveklove má blízko k archetypálnej forme prvotného domova. Jednoduchá stavba so sedlovou strechou je pevne zakódovaná v našom nevedomí ako symbol bezpečného úkrytu. Nevymietla ju odtiaľ ani mohutná vlna modernizmu, ktorá sa pri hodnotení architektúry stavala k šikmej streche s výrazným dešpektom. No hoci je dom v Neveklove na prvý pohľad naklonený tradícií, v mnohom je nekompromisne súčasný. A to nielen v dispozičnom riešení, ktoré je oslavou veľkorysosti vzdušného a svetlého priestoru, ale aj v prepájaní interiéru so záhradou. Archetypálny dom je totiž predovšetkým uzavretou schránkou konštruovanou tak, aby dnu nepreniklo nič okrem trochu nevyhnutného denného svetla a čerstvého vzduchu. Tu je, naopak, zvýraznená otvorenosť, a to ako vo vnútorných prevádzkových vzťahoch, tak aj smerom do exteriéru. Do záhrady vidno takmer od všadiaľ, veď víkendový dom má byť predovšetkým o kontakte s miestom, kde vládne pokoj a príroda.

#### Čierny plášť

Hoci navonok vnímame viac-menej jeden celok, kompozične ide o dva jemne uskočené objekty s rozdielnou výškou, spojené zaskleným krčkom. Obe časti však majú rovnaký sklon strechy a spája ich jednotný obkladový materiál – drevo. Na fasády vrátane šikmej strechy architekt Kunc použil hĺbkovo opalované smrekovcové dosky. Táto pôvodne tradičná japonská technika úpravy dreva sa v súčasnej európskej architektúre teší narastajúcej popularite, a to nielen pre svoju nevšedne temnú dymovú farbu, ale aj kvôli takmer nulovej údržbe. Opálením drevo získa odolnosť voči vlhkosti, škodcom aj chemickému pôsobeniu ovzdušia a nevyžaduje žiadne ďalšie ochranné nátery. Minimalistický vzhľad podporuje aj rad ďalších prvkov – skrytý zaatikový žlab, chýbajúci sokel, minimalizované okenné rámy či takmer neviditeľné garážové vráta.

#### Biela duša

Prvá budova je spoločenská a tvorí ju predovšetkým obývací priestor s kuchyňou a jedálňou. Otvára sa nielen do záhrady, ale aj smerom nahor, do odkrytého krovu obloženého bielymi doskami. Druhý segment je viac súkromný, ale aj tu hrá dôležitú rolu kontakt so záhradou. Každá z izieb má vlastný východ na terasu a spálňa sa obracia do záhrady dokonca celoplošne zaskleným priečelím, ktoré kopíruje tvar sedlovej strechy. Temný a zľahka ošúchaný zovňajšok však končí na osteniach okien a dverí, vnútro domu je až prekvapujúco svetlé a dokonalé. Farebná kompozícia nezaprie severské a škandinávске vplyvy, ku ktorým sa architekti z AKA dlhodobo hlásia. Dom je vo vnútri prevažne biely, farebnosť a dizajn doň vnášajú až nábytok a doplnky. Biele sú steny, liata cementová podlaha a viaceré vstavané prvky z lakovaných dosiek MDF. Na nábytku sa objavuje prírodný olejovaný dub a kde-tu kontrastné čierne detaily. Decentné, ale nie nudné, a ani chladné. Naopak, výpravné vo svojej jednoznačnosti a hrejivé v tom, čo má podľa Michala Kunca

motivovať architektovu prácu: «Navrhujeme architektúru zvnútra. Pretože naša architektúra je predovšetkým o bývaní a bývanie pre nás znamená domov. Chceme, aby sa v našich domoch žilo príjemne a pohodlne. Architektúra je až na druhom mieste.»



## ATELIER KUNC ARCHITEKT

*Michal Kunc (1971) mal vždy blízko k práci s drevom, aj preto sa spočiatku rozhodol pre stolárske remeslo. Ale až architektúra mu poskytla správne nástroje na to, čo chcel naozaj robiť – tvoriť rodinné domy ako celostné diela, ktoré spájajú vysokú úroveň architektonickej práce s maximálne individualizovaným životným štýlom majiteľov. Architektúru vystudoval na pražskej Vysoké škole umelecko-priemyselnej v ateliéri slávnej Evy Jiříčnej. Vlastný ateliér založil v roku 2009. V portfóliu prevažujú najmä rodinné domy a interiéry kancelárskych priestorov či reštaurácií. A postupne pribúdajú aj významné trofeje: «Drevená stavba roku 2018», «Kancelária roku 2017» či nominácia na «Cenu Českej komory architektov».*

[atelierkunc.com](http://atelierkunc.com)