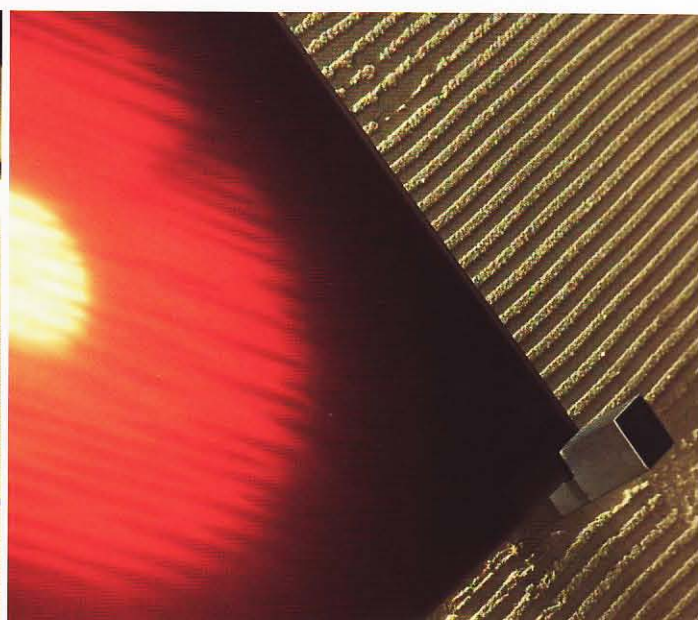






Skleničky na víno a hůlky, bambusové kmeny na jatobových parketách – tato kombinace vytváří globálně-japonský šarm restaurace.



Červená nástěnná svítidla vytvářejí v Sushi restaurantu teplou atmosféru. Hrubá struktura povrchu omítky byla vytvořena hladítkem.

Sushi restaurant v Praze, CZ

Mezi cukrárnou a obchody s módou v horním patře nákupní galerie se nachází jedna z restaurací "Sushi Point" v Praze. Architekt Michal Kunc, který ji navrhoval, vytvořil evropskou interpretaci Japonska – k rozdělení prostoru v jídelně slouží bambusové kmeny. Barvy černou a červenou najdeme takřka na všech detailech od loga po nástěnná svítidla.

Do restaurace vedou pojízdné schody umístěné v rotundě se skleněnou střešou. Nárožní vchod vytváří přechod mezi kruhovou vstupní zónou a čtvercovou jídelnou. Uvnitř vábí na levé straně osvětlená vitrína s japonským sushi. Tvoří současně čelo bambusem pokrytého baru. Na pravé straně místnosti se za černou lakovanou stěnou s lesklým červeným logem nacházejí salonky. Dvě intimnější místnosti oddělují od jídelny tradiční japonské "shoji", posuvné stěny, na kterých je napnut papír propouštějící světlo. Naproti zakrývá lehká příčka vstupy do kuchyně a na WC. Tmavá parketová podlaha, hrubě strukturovaný povrch žlutě omítnutých stěn a nepřímé osvětlení teplých barev stěn a stropního fabionu propůjčují místnosti uvolněnou atmosféru. K ní přispívají také zařízení interiéru s nástěnnými svítidly z vodorovně seskupených červených skleněných čtverců a minimalisticky umělecky prostřené stoly s integrovanými jídelními lístky.

Investor:

Pool Cafe, s.r.o., Praha, CZ

Architekt:

Atelier Kunc, Praha, CZ

Místo stavby:

Na Příkopě 19, Praha, CZ

Kompetence firmy Sto:

vnitřní omítky, vnitřní nátěry

Aplikace:

David Řánek, Skalná, CZ